



Olot pedala



Pla de foment de la mobilitat amb bicicleta i vehicles de mobilitat personal

pedala.olot.cat

Olot pedala

Olot pedala és un procés participatiu que té com a finalitat redactar el **Pla de foment de la mobilitat amb bicicleta i vehicles de mobilitat personal (VMP)**, una estratègia a nou anys vista per potenciar la mobilitat sostenible i afavorir l'ús de la bicicleta i d'altres vehicles de mobilitat personal com els patins, patinets, etc. Aquest pla suposarà un important pas endavant per convertir Olot en una ciutat més confortable i sostenible d'aquí a 2030, en la que anar a peu, en patinet o bicicleta sigui més fàcil, segur i estigui més a l'abast de tothom.

El **Pla de foment de la mobilitat amb bicicleta i vehicles de mobilitat personal** definirà una estratègia de ciutat que estructurï sota el mateix paraigües i amb els mateixos objectius totes les actuacions a realitzar entre 2021 i 2030, integrant els estudis i projectes previs i reconeixent i potenciant les iniciatives ciutadanes. Definirà actuacions relacionades amb:

Formació i foment

Actuacions de formació, difusió i pedagogia per al foment de l'ús de la bicicleta i altres vehicles de mobilitat personal.

Infraestructura

Actuacions de millora, revisió o ampliació de bici-carrils segregats, plataformes compartides, aparcaments, etc.

Normativa

Revisió i actualització de la normativa i els serveis municipals relacionats amb la mobilitat activa.

Olot i la bicicleta



A Olot tenim uns 10 quilòmetres de vies ciclables, però a l'any 2015 només un 2% dels desplaçaments interns es van fer amb bicicleta, davant del 47% realitzats amb cotxe (font: PMUS 2015).

La major conscienciació ciutadana, el potencial de les Vies verdes del municipi o l'aparició de noves maneres de desplaçar-se impulsen aquest canvi de paradigma cap a una mobilitat més sostenible.



Olot pedala



Pla de foment de la mobilitat amb bicicleta i vehicles de mobilitat personal

pedala.olot.cat

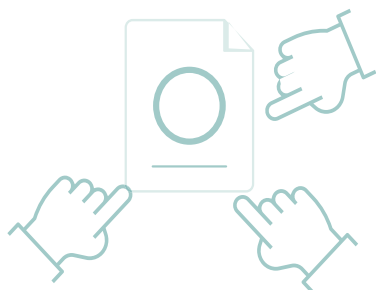
El procés participatiu

El procés participatiu d'Olot Pedala es desenvolupa entre els mesos de març i juny de 2021, amb l'objectiu que totes les veïnes i veïns, entitats i col·lectius d'Olot es puguin involucrar en la redacció d'aquest Pla de foment de la mobilitat amb bicicleta i vehicles de mobilitat personal.

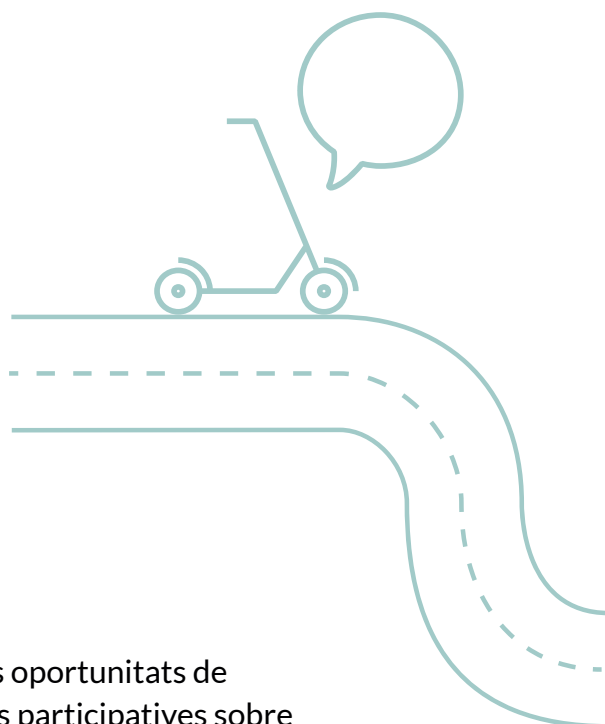
El procés es desenvolupa en quatre fases:

Fase 1: Anàlisi i diagnosi *març - abril 2021*

Per conèixer les mancances i necessitats però també les oportunitats de millora de la mobilitat actual en bicicleta. Es fan sessions participatives sobre la mobilitat urbana (dins del nucli d'Olot) i la mobilitat interurbana (la relació amb altres municipis i amb vies ciclables de l'entorn com la via verda del Carrilet o la connexió cap a la via verda del Ferro i del Carbó per la Vall de Bianya i Sant Joan les Fonts).



A més de les sessions deliberatives generals també es fan sessions participatives per implicar col·lectius específics com són els joves, la gent gran, la comunitat educativa i les persones amb diversitat funcional. De manera complementària, en aquesta fase es duen a terme entrevistes amb persones representants de diferents sectors de la societat per tal de recollir tots els punts de vista per millorar la mobilitat a la nostra ciutat.





Olot pedala

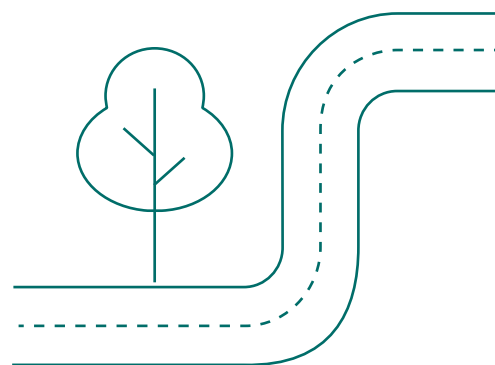


Pla de foment de la mobilitat amb bicicleta i vehicles de mobilitat personal

pedala.olot.cat

Fase 2: Reptes i estratègies *abril - maig 2021*

Fase per definir els objectius que volem assolir d'aquí al 2030, i en funció d'aquests, construir les estratègies i línies d'actuació més eficaces per aconseguir-los. Els objectius no només faran referència a la millora de les infraestructures sinó que també tractaran de com incidir en el canvi d'hàbits de la mobilitat de les persones o d'altres aspectes relacionats amb el disseny dels nostres entorns o sobre les normes que regeixen la circulació amb aquests tipus de vehicles.



Fase 3: Actuacions i governança *maig - juny 2021*

Fase per determinar les actuacions concretes amb les quals materialitzar les estratègies. La descripció de cadascuna de les actuacions tindrà establerta la seva prioritat respecte a les altres accions, tindrà una valoració que indicarà quin cost suposa dur-la a terme i quina àrea és la responsable de dur-la a terme. Durant aquesta fase també es defineixen els mecanismes de governança i seguiment del pla, que seran el encarregats de vetllar per la seva execució i avaluació contínua.

setembre 2021 Fase 4: Retorn i tancament

Revisió dels resultats de les sessions deliberatives i l'anàlisi tècnica, avaluació del procés i redacció definitiva del Pla de foment de la mobilitat en bicicleta i vehicles de mobilitat personal.

