



Olot pedala



**Pla de foment de la mobilitat amb bicicleta
i vehicles de mobilitat personal**

pedala.olot.cat

Sessions de concreció i validació de les actuacions

CIUTADANIA

11 de juny de 2021



Olot pedala



Pla de foment de la mobilitat amb bicicleta
i vehicles de mobilitat personal
pedala.olot.cat



Ajuntament d'Olot



Diputació de Girona

Dades de les activitats

Dia de l'activitat	Divendres 11 de maig , de 18:00h a 20:00h
Format	Taller de treball col·laboratiu
Assistents	8 persones: 3 dones i 5 homes
Fase del procés	Fase 3: concreció de les actuacions

Objectius

- Compartir, avaluar i corregir o millorar:
 - Proposta de xarxa bàsica ideal
 - Proposta de tipologies de solucions per cada tram de la xarxa bàsica
 - Proposta de programació del desenvolupament de la xarxa bàsica
 - Proposta d'eines i espais de governança

Persones participants

Nom	Entitat
Anna Vila	Ampa Sant Roc
Carles Pagès	Olot es mou
David Camacho	Particular
Didac Franco	COAC Garrotxa

Nom	Entitat
Lluís Víric	Particular
Laura Garriga	Particular
Cinta Sans	Particular
Joan Santaeulària	Particular

Joan Rigall	Ajuntament d'Olot
Anna de Torrónategui	Equip dinamitzador

Anna de Torrónategui	Equip dinamitzador
Marc Nadal	Equip dinamitzador

Desenvolupament de l'activitat

1. Inici

L'activitat es va iniciar a les 10 del matí al final Petit on s'havia instal·lat una carpa, tres taules, cadires i material gràfic del projecte.

Entre les 10 i les 12 del matí arriben la majoria dels grups de persones participants. En arribar, les persones dinamitzadores registren les persones participants, els expliquen com funciona la dinàmica i els entreguen un tríptic amb el plànol d'Olot, els punts de la gimcana i indicacions per si tenen dubtes durant l'activitat.

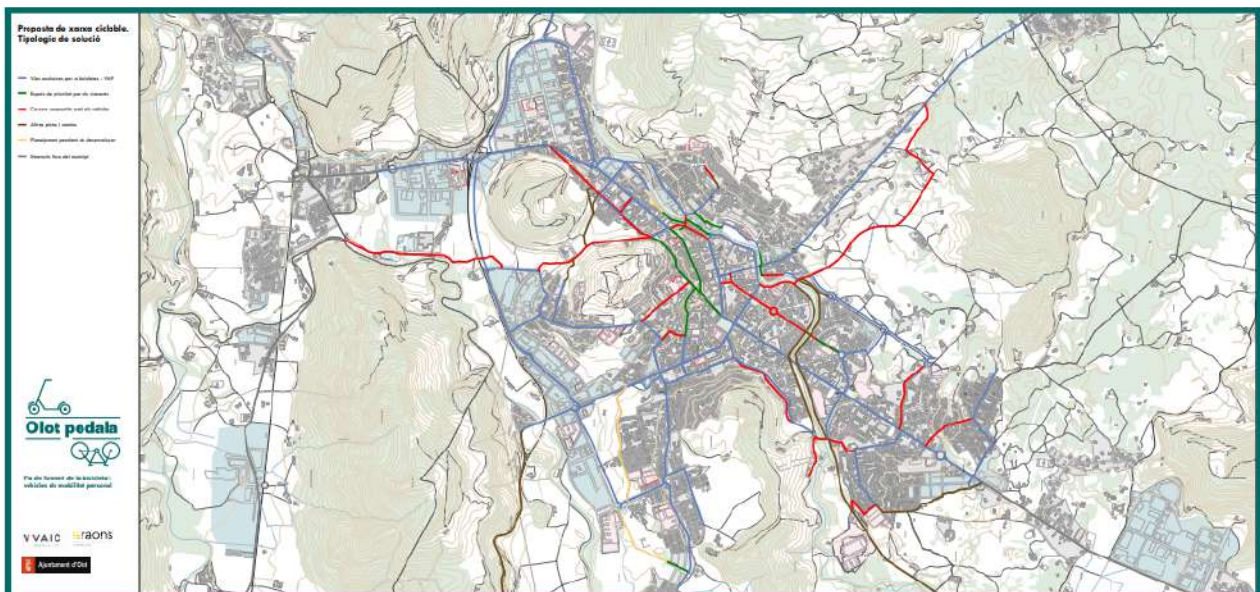
2. Dinàmica

El taller es va iniciar a les 18.15 sota unes carpes situades al firal petit i amb la presentació de totes les persones participants. A fi de que totes les persones tinguessin el mateix nivell d'informació s'inicia la dinàmica preguntant si les persones han anat seguint el procés i són coneixedores de la informació que en aquest s'ha anat compartint. La resta de la dinàmica es desenvolupa en dos moments:

Primer moment: Validació de la xarxa bàsica, les solucions tipològiques i calendarització del seu desenvolupament.

Durant els primers 45 minuts es comparteix amb les persones participants tres plànols de treball i es planteja una sèrie de preguntes associades a cada plànol:

El plànol proposta de xarxa bàsica ideal

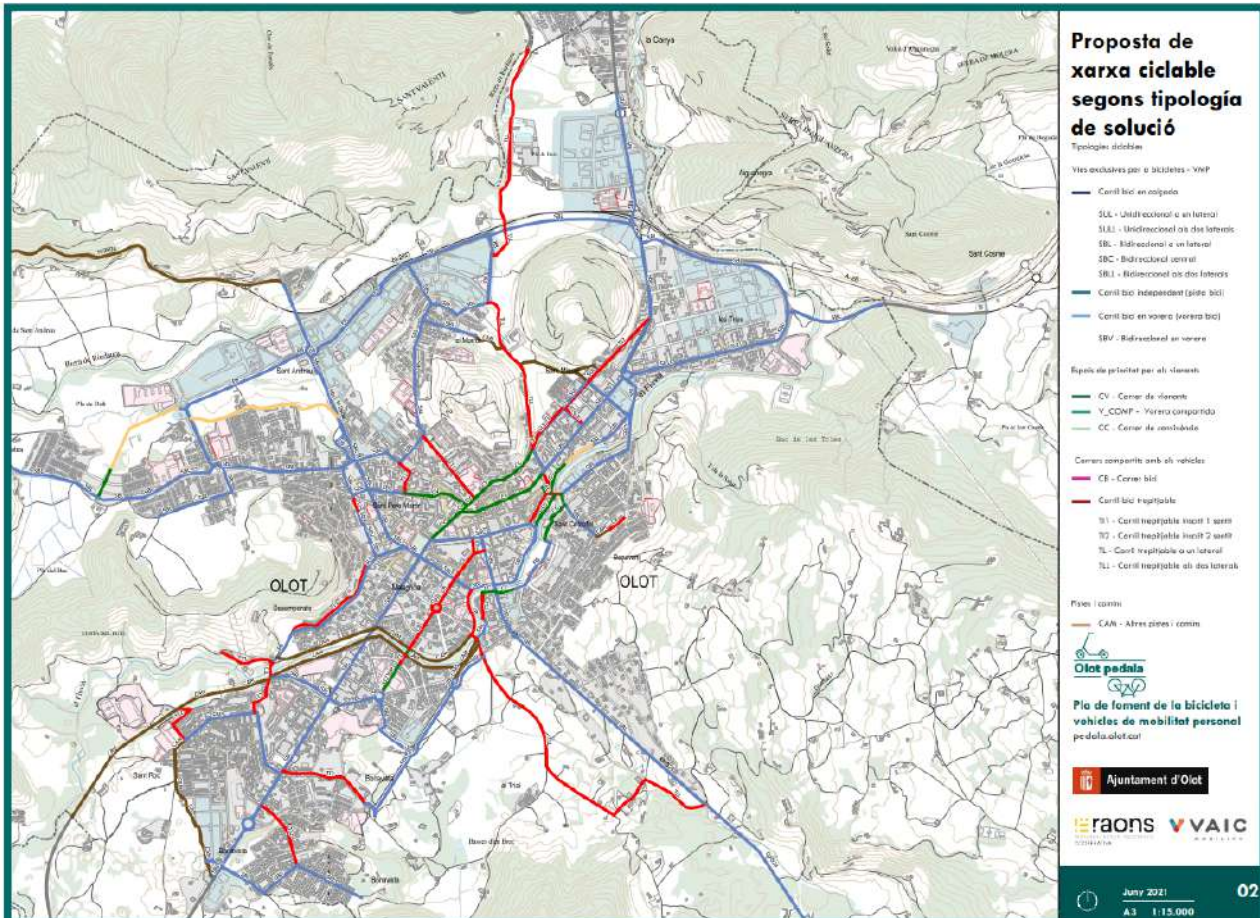


- Trobes a faltar algun itinerari?
- creus que algun dels itineraris es podria fer per algun altre lloc?

les aportacions en relació a aquest plànol són:

1. A la carretera de la canya hi ha mala visibilitat i les persones conductores s'ho senten seu i van a alta velocitat
2. S'hauria d'afegir un carril que vagi de Bonavista a la piscina municipal
3. Cal lligar la carretera de Montolivet amb la xarxa bàsica proposada amb un bicicarril que sigui de doble sentit a partir de la plaça de Montolivet
4. Es proposa incorporar un semàfor al Pou del Glaç perquè les bicicletes i vmp puguin travessar sense perill.
5. Es proposa crear una connexió entre el camp de rugbi i la caserna dels mossos d'esquadra.
6. Cal crear una connexió i via d'accés al Bosc de la Coma.
7. Cal que s'estudii la zona de la Bisaroques, en Mas Bernat i Sant Cristòfol per proposar una millor proposta que l'actual.

El plànol proposta de tipologies de solucions

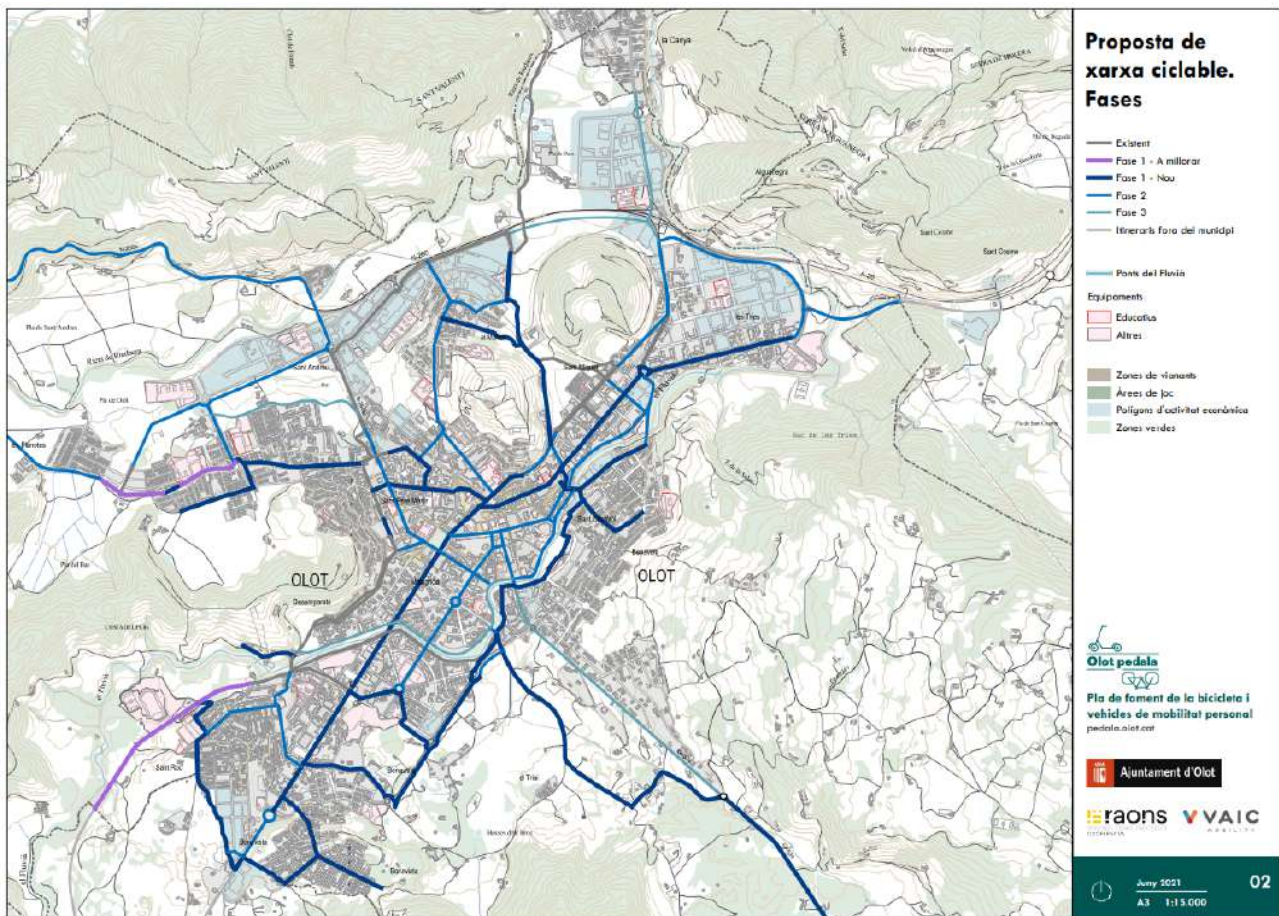


- Veus algun inconvenient a les solucions proposades? si és així anota-ho.
- Penses que s'hauria de incorporar alguna solució que no estigui aquí recollida?

Les aportacions a la proposta de solucions tipològiques són

8. Cal corregir el tram SBL per SBV
9. Cal corregir petit plançó- Russet

El plànol proposta de fases d'execució



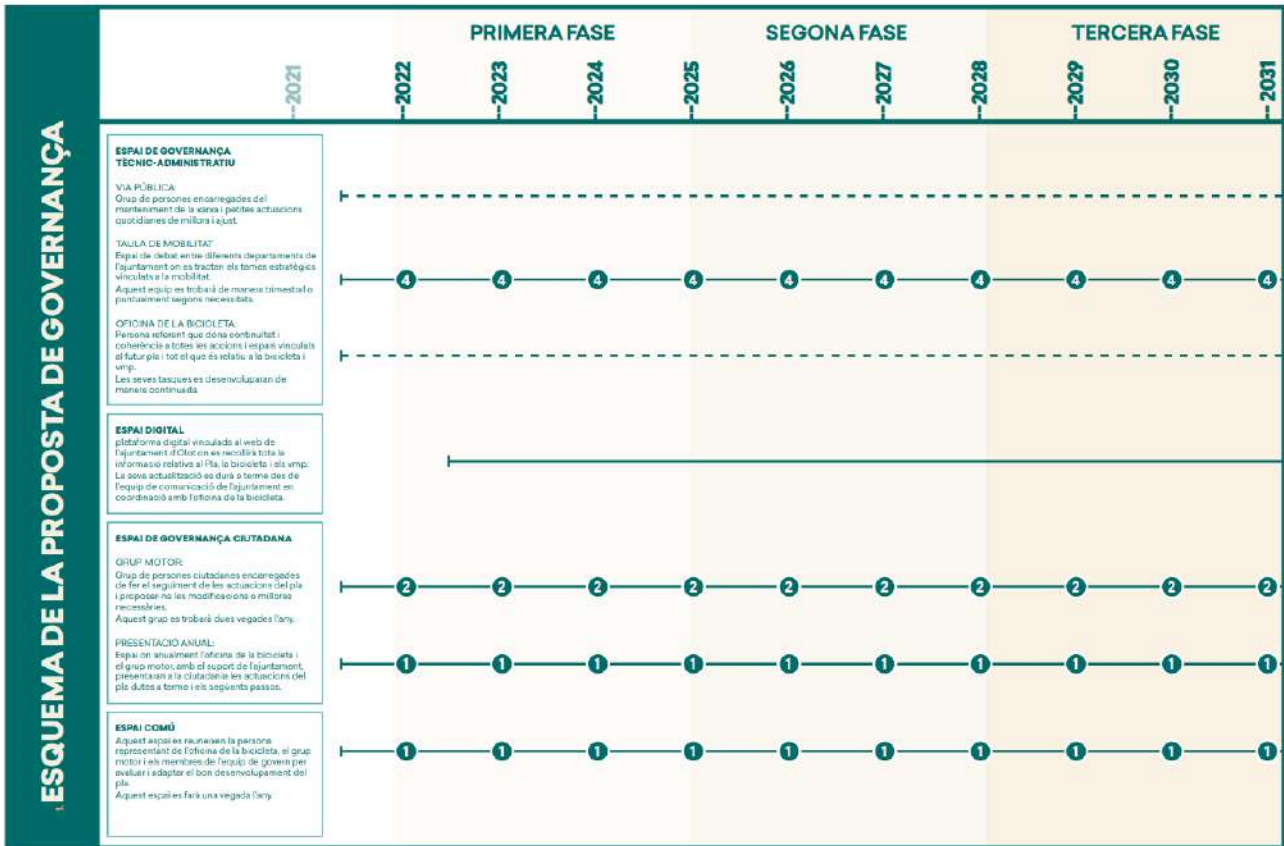
- Canviariu el plantejament d'alguna de les tres fases?
- Penseu que algun tram hauria de ser més prioritari o menys del que es proposa?

Les aportacions a la proposta de fases de desenvolupament de la xarxa

10. Connexió Bonavista amb la carretera de Tries -- adelantar a la fase 0
11. Trici, es pot fer fàcilment
12. Tram de l'avinguda de Sant Jordi
13. Seguir el marge del riu on s'ha començat
14. Semàfor a la rotonda petita Nissan (Bonavista)
15. La carretera dels Reis Catòlics es proposa que es faci després de l'eix principal i haver solucionat el problema del Pou del Glaç

Segon moment: Validació de la proposta d'espais de governança.

En aquest moment de la sessió es comparteix una làmina on s'exposa la proposta d'espais de governança i es recull les aportacions de les persones participants.



Les aportacions a la proposta d'espais de governança

El grup motor cal que estigui constituït per persones representants de tots els barris d'Olot.

3. Tancament i comiat

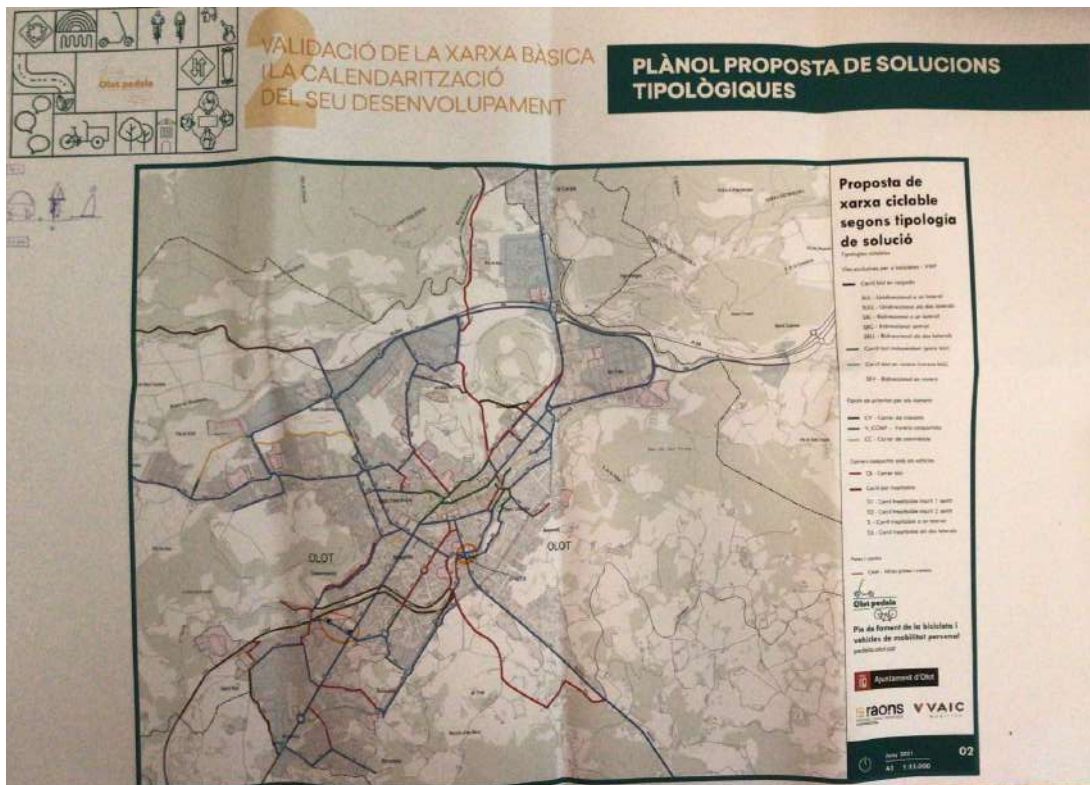
A les 20 pm i habent ja revisat tots els documents de treball i recollit les aportacions de les persones participants es dona per acabada la sessió i es recorda que durant el mes de juliol es farà la redacció tècnica i que el 18 de setembre es presentarà i posarà a debat en un taller presencial (sempre que les condicions sanitàries ho permetin) l'esborrany de pla i que posteriorment hi haurà un temps per respondre dubtes i recollir aportacions complementàries.

Materials

Plànol de la proposta de xarxa bàsica ideal



Plànol de la proposta de solucions tipològiques



Imatges de l'activitat







